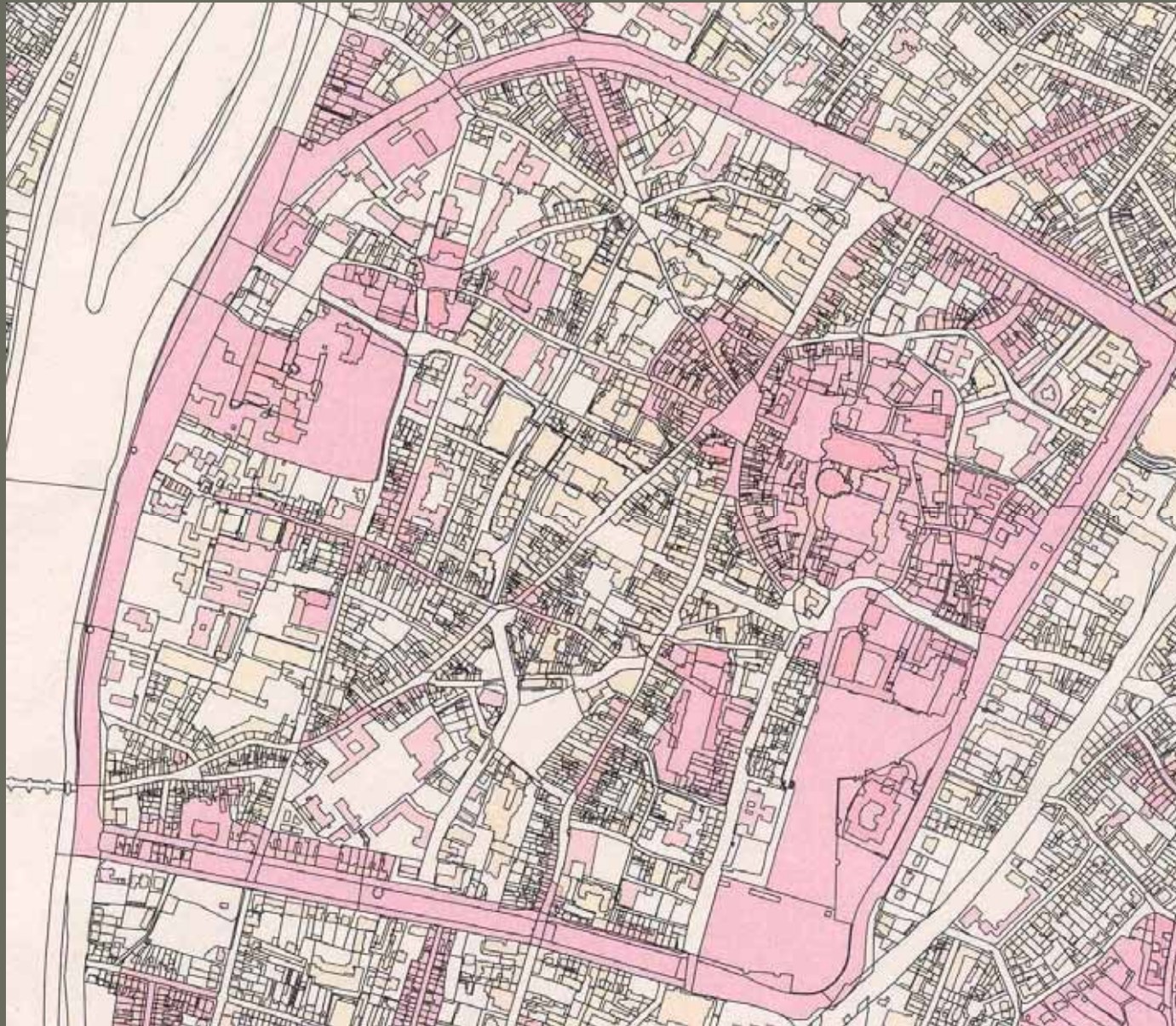
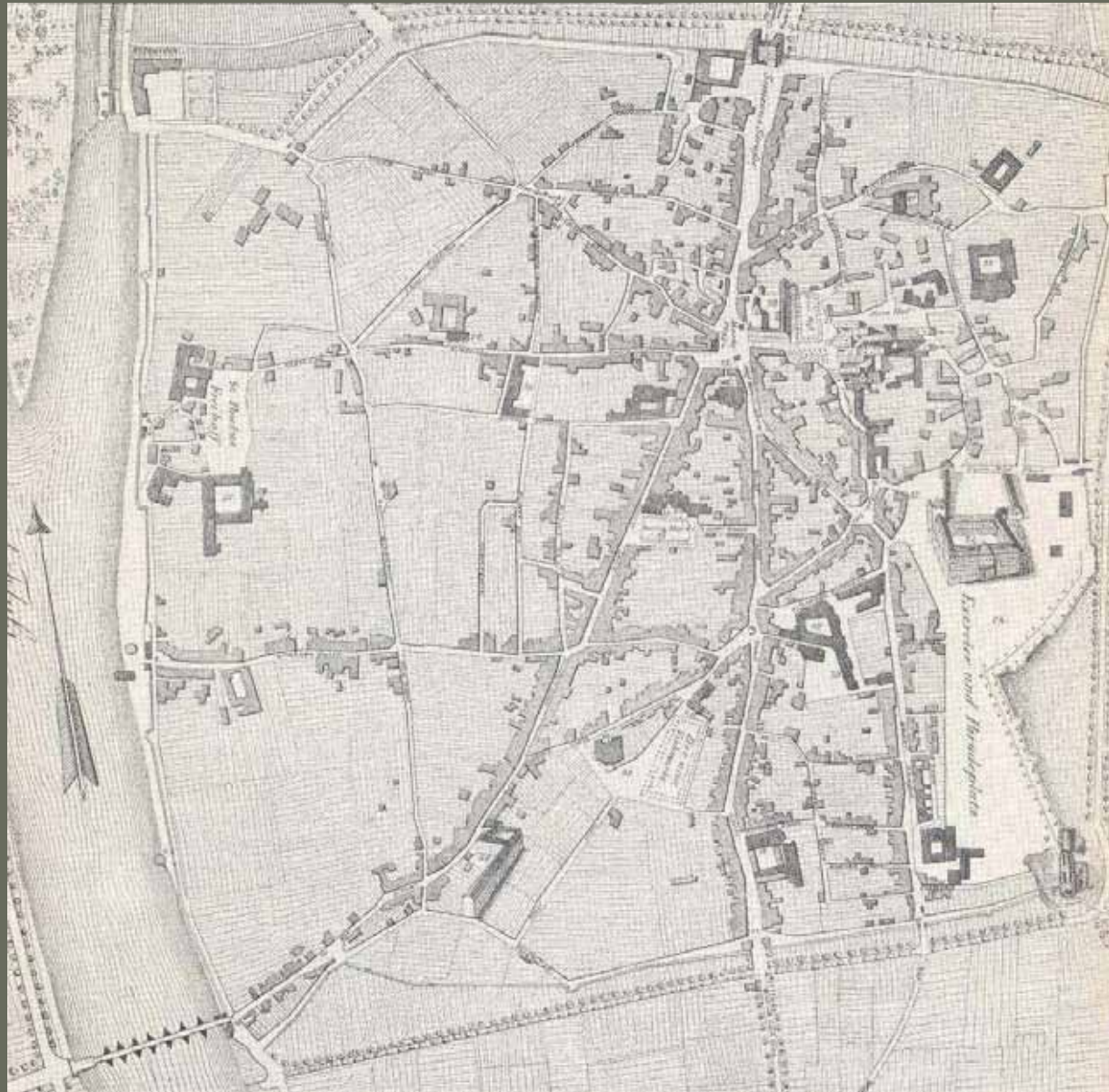


Wettbewerb Römerbrücke

Historische Entwicklung des
Umfeldes und Vorstellung der
Kulturdenkmäler

Plan der Einzeldenkmäler und Denkmalzonen





1822



1865

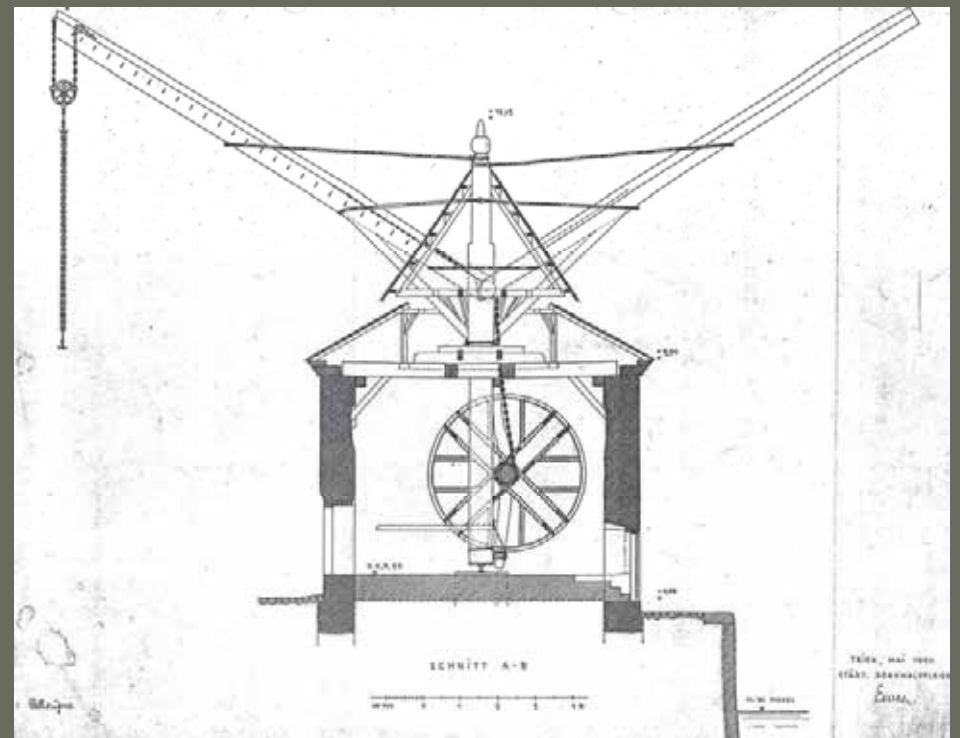
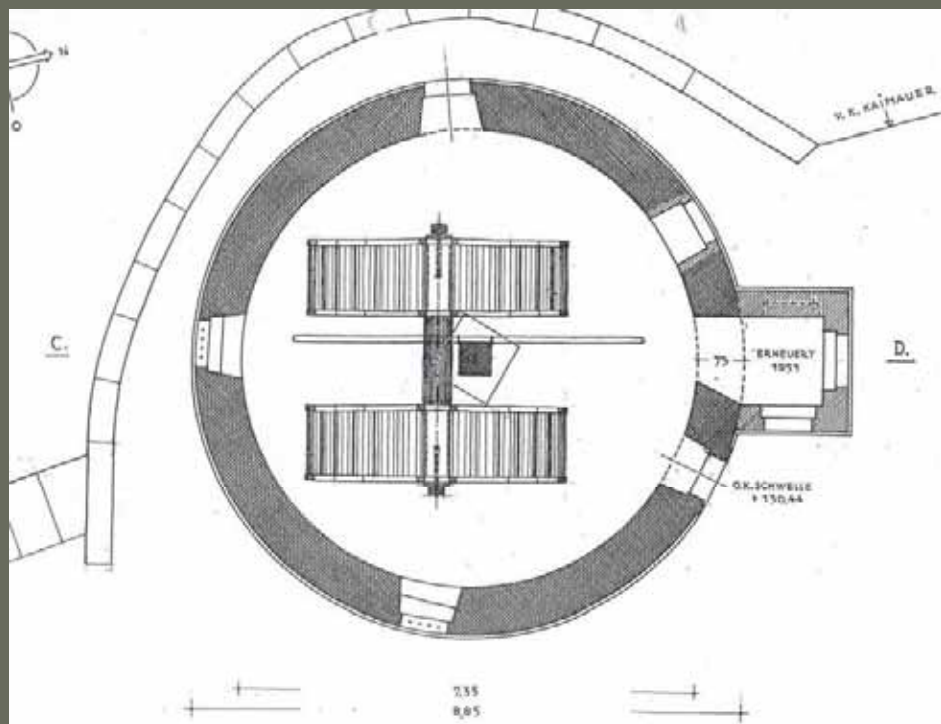


Hauptzollamt
errichtet 1829-31



1899







Jüngerer Kran
von 1774, auch
Zollkran genannt



1865



Brückentor



Pfeiler des
Barbaratores



Konstantinsäule



Pegelhäuschen
mit Balustrade
Aufnahme 1980



Bebauung am Krahnenufer sowie Alter Kran mit Stapelhaus
Aufnahme um 1903

Blick aus der Krahenstraße auf den Alten Kran



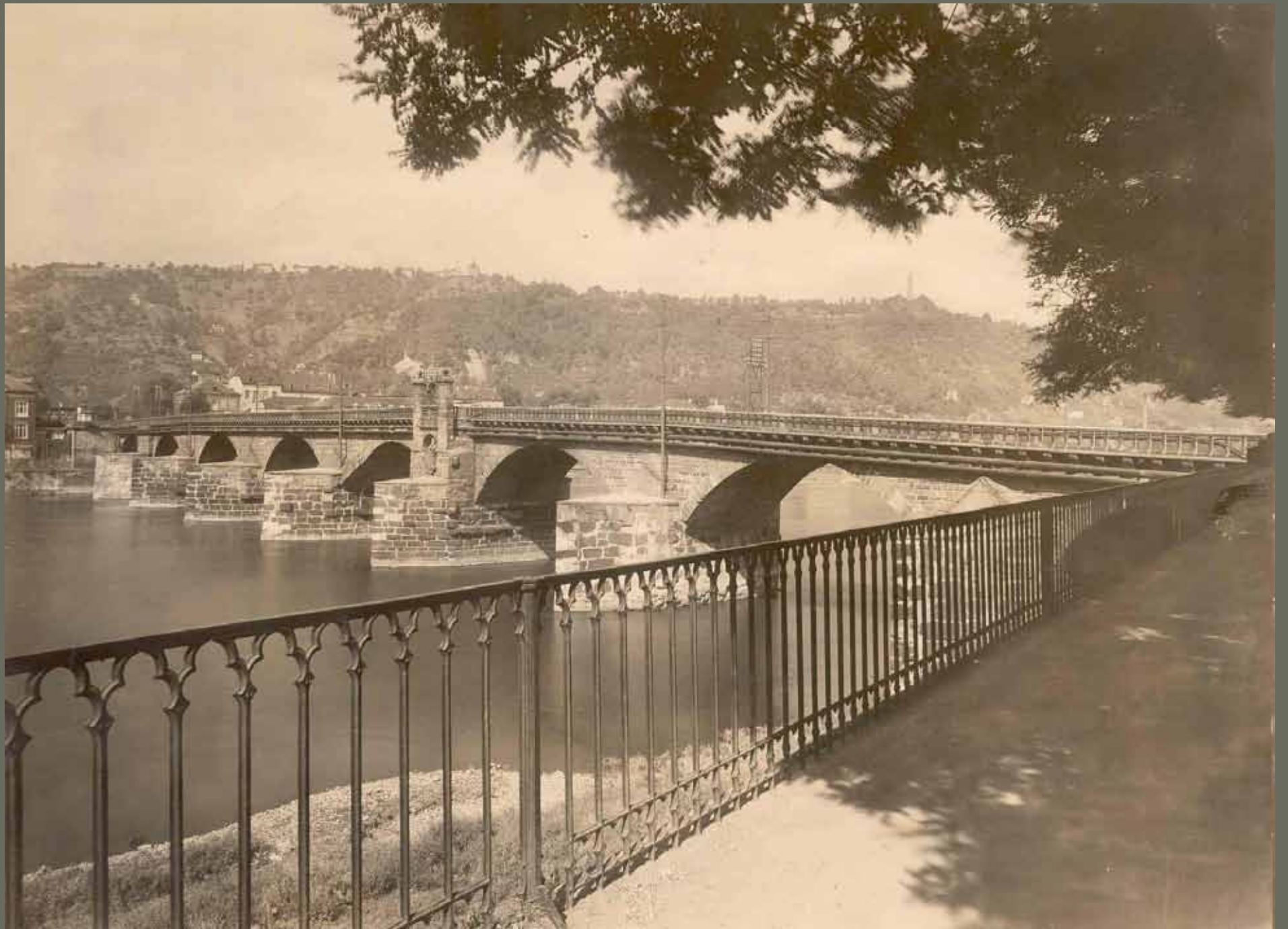
Vor Errichtung des
Hochwasserschutzdamms



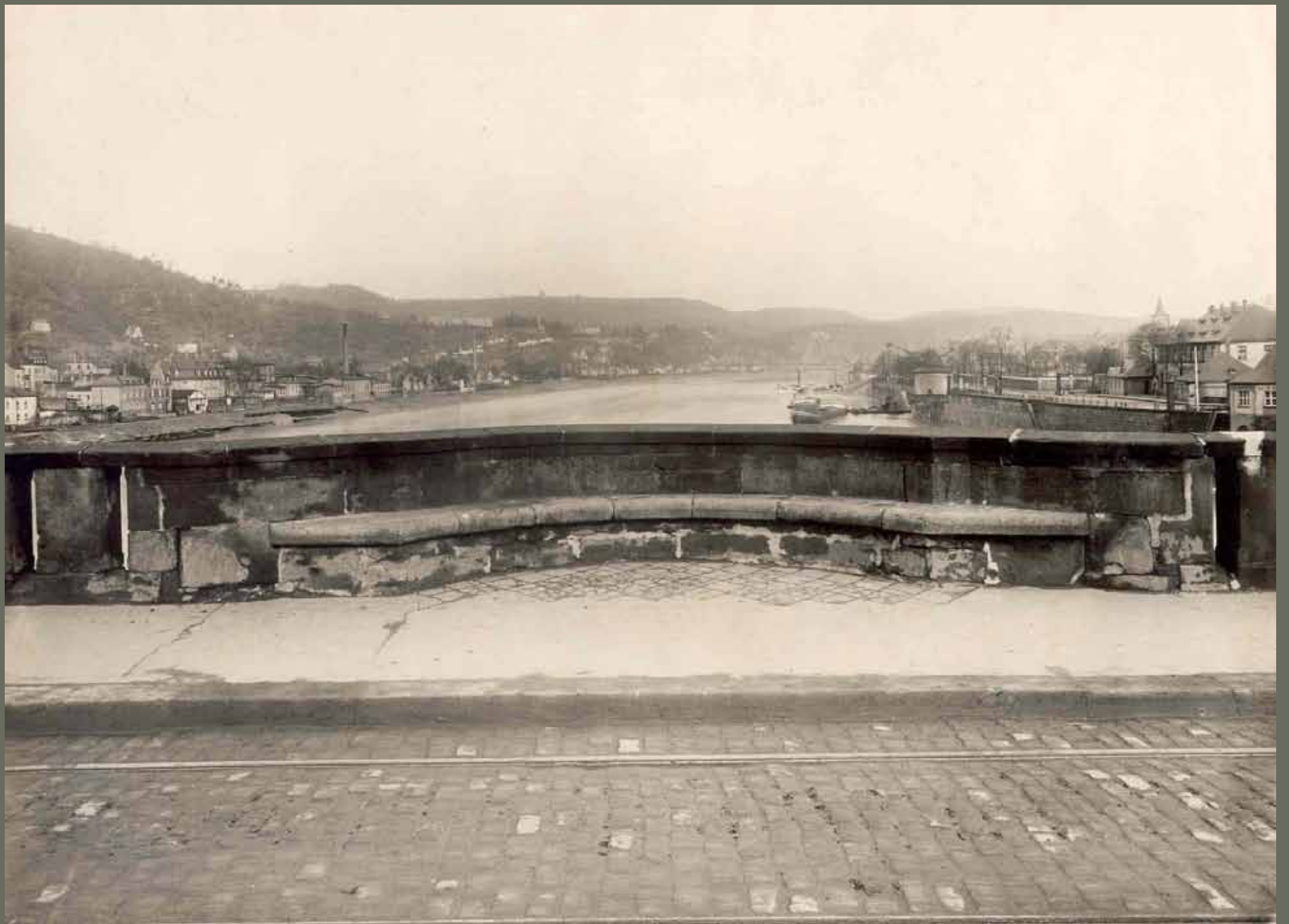
Nach Errichtung des
Hochwasserschutzdamms

Alter Kran mit Kaimauer und Treppenanlage









TRIER: Moselbrücke.





Westbahnhof von 1860



1865

Kulturdenkmäler im Umfeld des westlichen Brückenkopfes



Aachener Straße 6



Luxemburger Straße 2



Blick von Westen auf die Römerbrücke
Aufnahme um 1930